



# MONTHLY MEMBERSHIP PROGRESS REPORT

District 111 N

Results as of: 01/31/2018

GMT: DANIEL ISENRICH

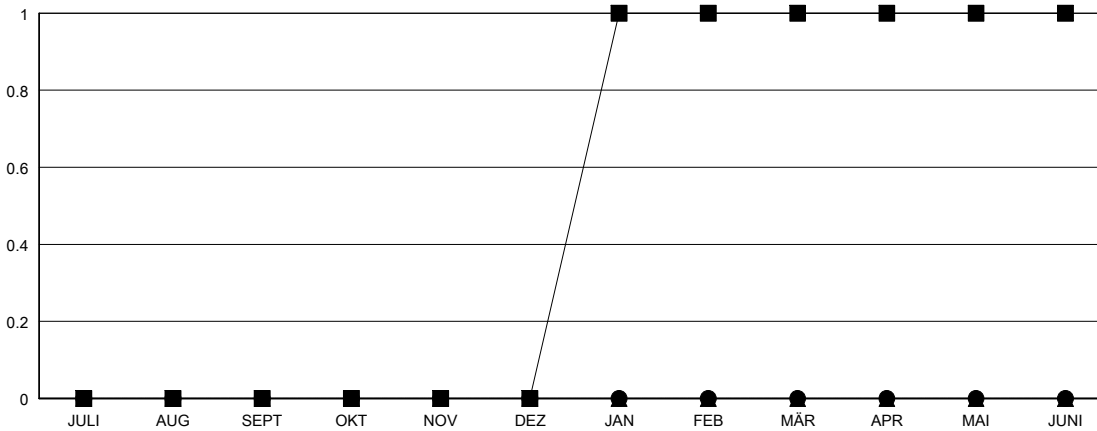
STANDORT GERMANY

GMT KONST. GEB.:

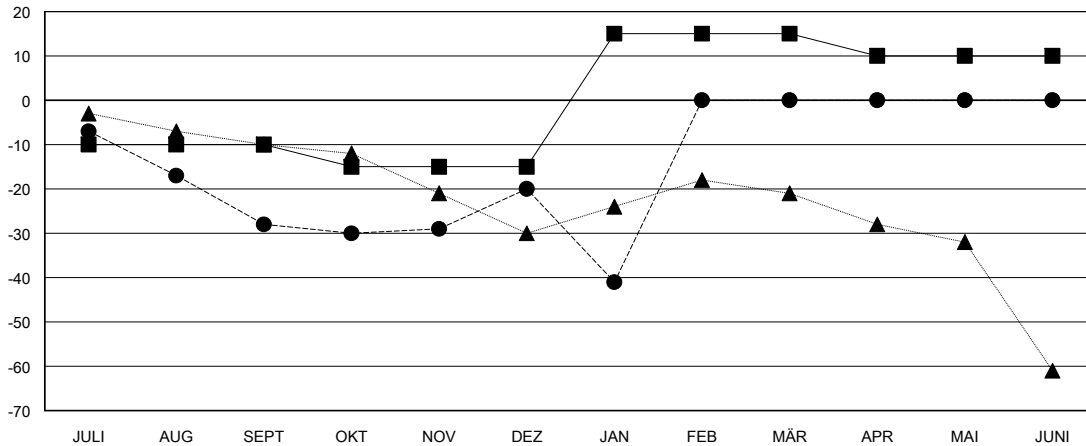
Clubs			
ERGEBNISSE FÜR 2017-2018			
QUARTAL	ZIEL NEUE CLUBS	NEUE CLUBS	AUFGELOSTE CLUBS
JULI/AUG/SEPT	0	0	0
OKT/NOV/DEZ	0	0	0
JAN/FEB/MÄR	1	0	0
APR/MAI/JUNI	0	0	0

Pro Mitglied			
ERGEBNISSE FÜR 2017-2018			
QUARTAL	ZIEL FÜR DAS NETTO-MITGLIEDERSCHAFTSWACHSTUM	TATSÄCHLICHES MITGLIEDERSCHAFTSWACHSTUM	AKTUELLE ANZAHL ABGEMELDETER MITGLIEDER (einschließlich Transfermitglieder)
JULI/AUG/SEPT	-10	23	51
OKT/NOV/DEZ	-5	35	25
JAN/FEB/MÄR	30	18	36
APR/MAI/JUNI	-5	0	0

ZIELE UND TATSÄCHLICHE NEUE CLUBS KUMULATIV



ZIELE UND TATSÄCHLICHE MITGLIEDER KUMULATIV



ABGEMELDETE CLUBS: 0

AUSGETRETENE MITGLIEDER

VERSTORBEN	26
CLUB AUFGELOST	0
ANDERE	86
<b>GESAMT</b>	<b>112</b>

44 VON 109 CLUBS HABEN 1 ODER MEHR NEUE MITGLIEDER AUFGENOMMEN

[KLICKEN SIE HIER FÜR KUMULATIVE MITGLIEDERSCHAFTSDATEN](#)

**GESCHLECHTERVERTEILUNG**

MANN 2,966 (81.19%)  
FRAU 687 (18.81%)

Geschäftsjahresziel bezüglich des Prozentsatzes der weiblichen Mitglieder: 19%

GESAMTANZAHL DER MITGLIEDER IN EINER FAMILIENEINHEIT	38
FAMILIENMITGLIEDER, DIE NUR DIE HÄLFTE DER INTERNATIONALEN BEITRÄGE ZAHLN	19